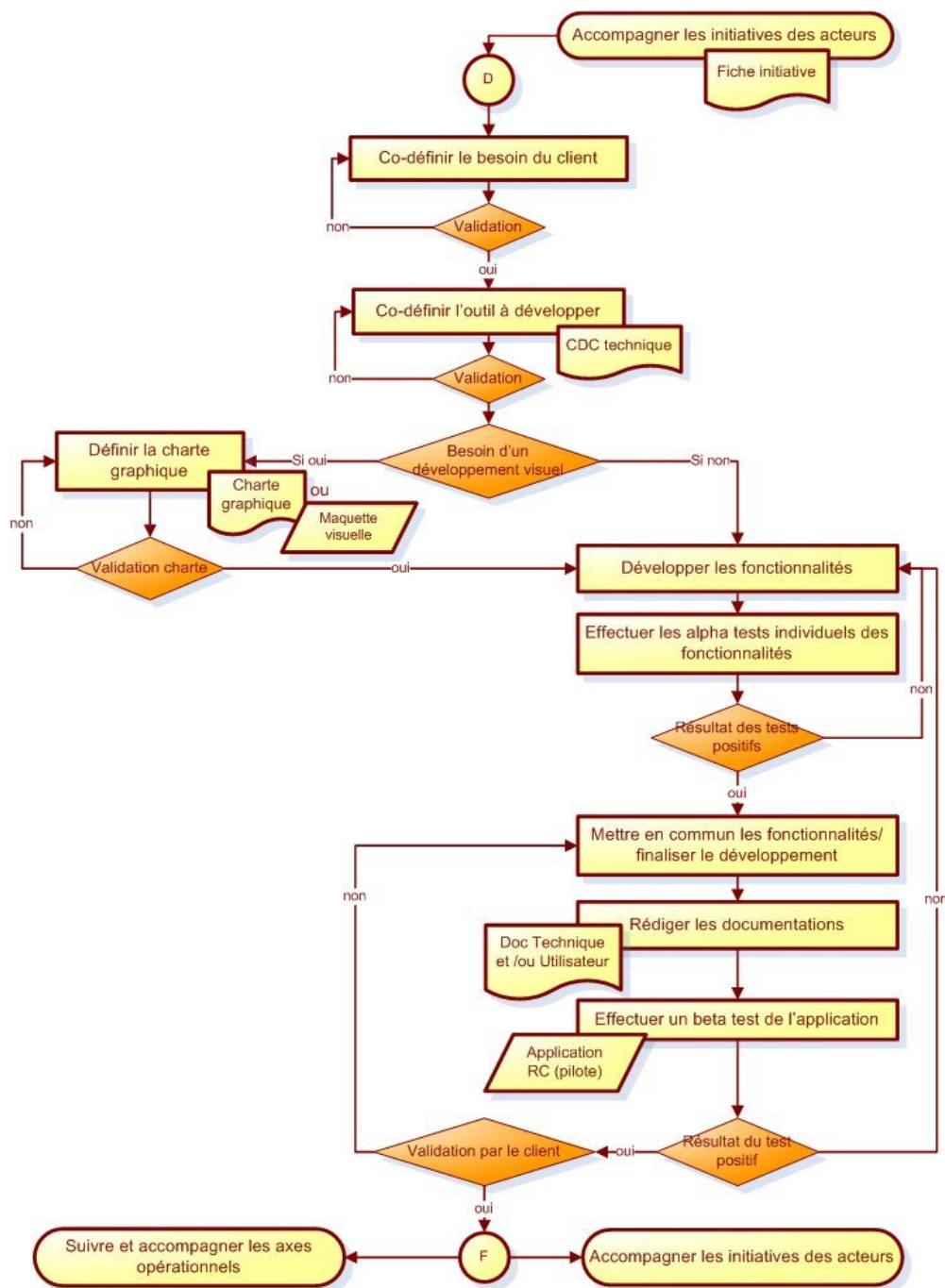


PC4.2 - Développer un outil

Pilote : Responsable qualité

Permettre à un enseignant de concrétiser et d'utiliser un outil correspondant à des besoins pédagogiques et/ou de valorisation de la recherche.



Indicateurs	2
Définitions	2
Acteurs.....	2
Entrées / Sorties.....	2
Exigences	3
Risques.....	3
Actions.....	3
Références.....	5

Indicateurs

Quoi	Qui	Comment	Quand
Nombre d'anomalies signalées par projet	Responsable qualité	Nombre d'anomalies signalées dans les fiches initiatives <ul style="list-style-type: none"> Fiche initiative 	Avant réunion stratégique
Nombre de modifications demandées par projet	Responsable qualité	Modifications demandées dans les fiches initiatives <ul style="list-style-type: none"> Fiche initiative 	Avant réunion stratégique

Indicateurs potentiels

- Appréciation des usagers (enseignants et apprenants)

Définitions

CDC

Cahier des charges

Acteurs

- Responsable qualité
- Chef de projet
- Développeur
- Infographiste

Entrées / Sorties

Données d'entrées	Processus en amont
<ul style="list-style-type: none"> Fiche initiative 	<ul style="list-style-type: none"> PC1.1 - Accompagner les initiatives des acteurs¹

¹. cf. PC1.1 - Accompagner les initiatives des acteurs

Données de sorties	Processus en aval
<ul style="list-style-type: none"> • CDC technique • Charte graphique • ou Maquette visuelle • Documentation technique ou utilisateur • Application RC (pilote) 	<ul style="list-style-type: none"> • PC1.1 - Accompagner les initiatives des acteurs¹ • PM1.4 - Suivre et accompagner les axes opérationnels²

Exigences

Permettre à l'enseignant d'apprécier toutes les fonctionnalités de l'outil pour optimiser son usage

Assurer une réponse appropriée par rapport au cahier des charges

Risques

Modifications et/ou évolutions demandées trop nombreuses

Bien notifier dans le CDC technique la rubrique « Maintenance et évolution de l'outil »

Evolution importante, non prévue dans le CDC technique

Contractualiser sur cette évolution et/ou mise à jour de l'outil

Retard dans la production du livrable

Redistribuer le travail de développement

Actions

Validation	DÉCISION
Besoin d'un développement visuel	DÉCISION
Validation charte	DÉCISION
Résultat des tests positifs	DÉCISION
Validation par le client	DÉCISION
Résultat du test positif	DÉCISION

¹ cf. PC1.1 - Accompagner les initiatives des acteurs

² cf. PM1.4 - Suivre et accompagner les axes opérationnels

Co-définir le besoin du client

Responsable : Chef de projet

Contributeur : Développeur

Surveillance : Lors d'une réunion de service

Co-définir l'outil à développer

Responsable : Chef de projet

Contributeur : Développeur

Données :

- CDC technique

Surveillance : Lors d'une réunion de service

Lors de l'audit

Définir la charte graphique

Responsable : Chef de projet

Contributeurs : Développeur, Infographiste

Données :

- Charte graphique
- Maquette visuel

Surveillance : Lors d'une réunion de service

Lors de l'audit

Développer les fonctionnalités

Responsable : Développeur

Surveillance : Lors d'une réunion de service

Effectuer les alpha tests individuels des fonctionnalités

Responsable : Développeur

Surveillance : Lors d'une réunion de service

Mettre en commun les fonctionnalités/finaliser le développement

Responsable : Développeur

Surveillance : Lors d'une réunion de service

Rédiger les documentations

Responsable : Développeur

Surveillance : Lors d'une réunion de service

Effectuer un beta test de l'application

Responsable : Développeur

Données :

- Application RC (pilote)

Surveillance : Lors d'une réunion de service

Références

PC1.1 - Accompagner les initiatives des acteurs

PM1.4 - Suivre et accompagner les axes opérationnels