

PC4 - Développer ou implémenter des outils

Pilote : Responsable qualité

Concrétiser les besoins techniques du personnel et des enseignants correspondant à des besoins pédagogiques et/ou de valorisation de la recherche.

Implémenter un outil
existant

PC4.1

Développer un outil

PC4.2

Indicateurs	1
Acteurs.....	2
PC4.1 - Implémenter un outil existant	3
PC4.2 - Développer un outil	8

Indicateurs

PC4.1 - Implémenter un outil existant

Quoi	Qui	Comment	Quand
% de diplômés par composante impliqués au moins dans la catégorie compétice ≥ 1	Responsable qualité	Comptabiliser les diplômés <ul style="list-style-type: none">• CDC d'implémentation	Avant réunion stratégique
Nombre de disciplines (ou matières) par diplôme et catégories compétice	Responsable qualité	Comptabiliser les disciplines	Avant réunion stratégique
Nombre d'étudiants disposant au moins de ressources dans la catégorie compétice ≥ 1 , par niveau (L1 à M2)	Responsable qualité	Statistiques Moodle	Avant réunion stratégique

Quoi	Qui	Comment	Quand
% d'étudiants qui se connecte par rapport au nombre total d'étudiants disposant au moins de ressources dans la catégorie compétice ≥ 1 , par niveau (L1 à M2)	Responsable qualité	Statistiques Moodle	Avant réunion stratégique

PC4.2 - Développer un outil

Quoi	Qui	Comment	Quand
Nombre d'anomalies signalées par projet	Responsable qualité	Nombre d'anomalies signalées dans les fiches initiatives <ul style="list-style-type: none"> Fiche initiative 	Avant réunion stratégique
Nombre de modifications demandées par projet	Responsable qualité	Modifications demandées dans les fiches initiatives <ul style="list-style-type: none"> Fiche initiative 	Avant réunion stratégique

Indicateurs potentiels

- Appréciation des usagers (enseignants et apprenants)

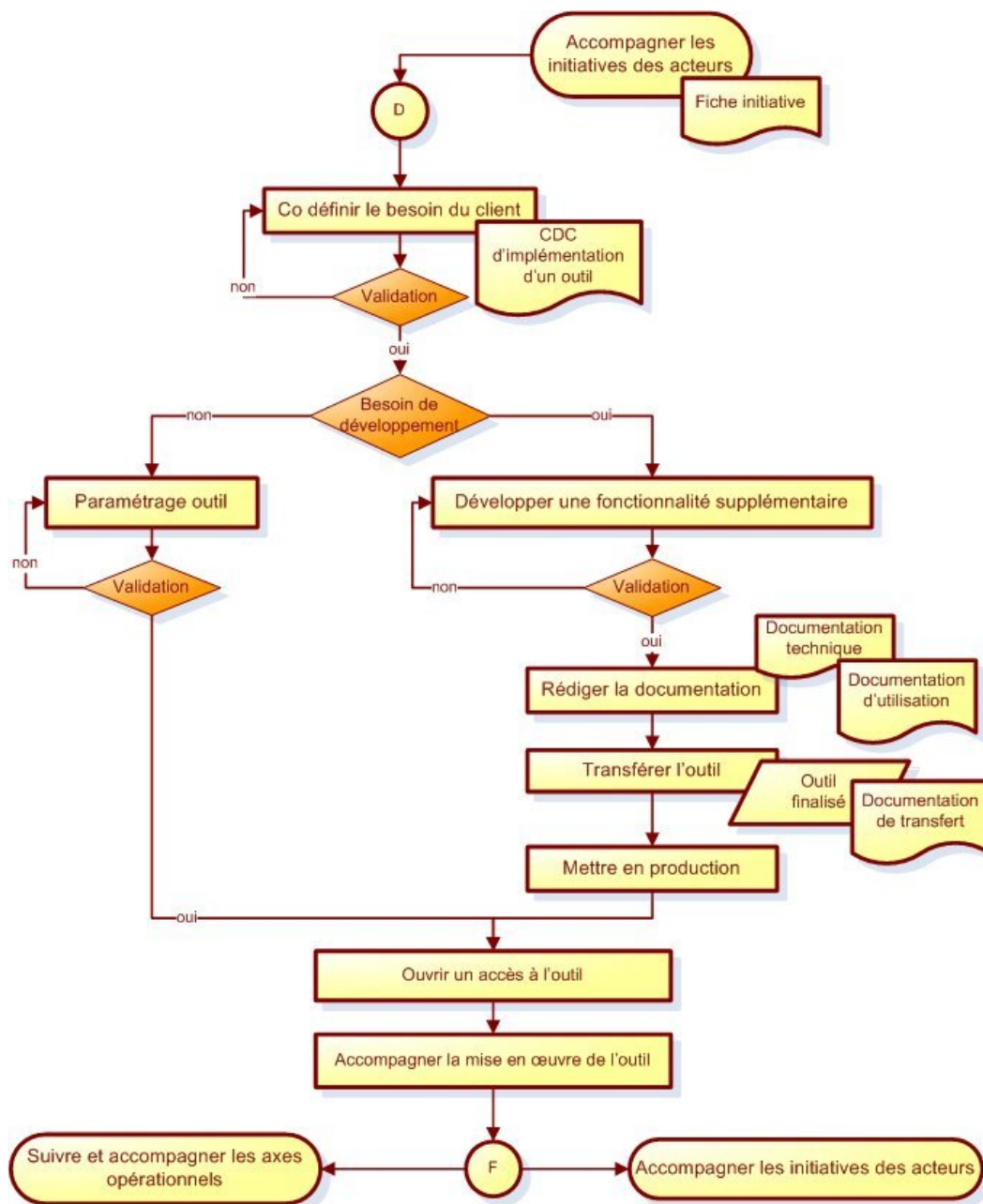
Acteurs

- Responsable qualité
- Chef de projet
- Développeur
- CRI
- Infographiste

PC4.1 - Implémenter un outil existant

Pilote : Responsable qualité

Permettre à un enseignant d'accéder et d'utiliser un outil en paramétrant celui-ci au plus proche de ses besoins pédagogiques



Indicateurs.....	4
Définitions	4
Acteurs.....	4
Entrées / Sorties.....	5
Exigences	5
Risques	5
Actions.....	6
Références.....	7

Indicateurs

Quoi	Qui	Comment	Quand
% de diplômes par composante impliqués au moins dans la catégorie compétice ≥ 1	Responsable qualité	Comptabiliser les diplômes <ul style="list-style-type: none"> • CDC d'implémentation 	Avant réunion stratégique
Nombre de disciplines (ou matières) par diplôme et catégories compétice	Responsable qualité	Comptabiliser les disciplines	Avant réunion stratégique
Nombre d'étudiants disposant au moins de ressources dans la catégorie compétice ≥ 1 , par niveau (L1 à M2)	Responsable qualité	Statistiques Moodle	Avant réunion stratégique
% d'étudiants qui se connecte par rapport au nombre total d'étudiants disposant au moins de ressources dans la catégorie compétice ≥ 1 , par niveau (L1 à M2)	Responsable qualité	Statistiques Moodle	Avant réunion stratégique

Définitions

CDC

Cahier des charges

CRI

Centre de Ressources Informatiques

Acteurs

- Responsable qualité
- Chef de projet

- Développeur
- CRI

Entrées / Sorties

Données d'entrées	Processus en amont
<ul style="list-style-type: none"> • Fiche initiative 	<ul style="list-style-type: none"> • PC1.1 - Accompagner les initiatives des acteurs¹
Données de sorties	Processus en aval
<ul style="list-style-type: none"> • CDC d'implémentation • Outil finalisé • Documentation technique • Documentation d'utilisation • Documentation de transfert 	<ul style="list-style-type: none"> • PC1.1 - Accompagner les initiatives des acteurs² • PM1.4 - Suivre et accompagner les axes opérationnels³

Exigences

Permettre à l'enseignant d'apprécier toutes les fonctionnalités de l'outil pour optimiser son usage par rapport à ses objectifs pédagogiques

Assurer une réponse appropriée par rapport au cahier des charges

Risques

Développer des paramétrages trop spécifiques ou inadaptés aux besoins

Participer activement ou assurer veille – avec force de proposition – au niveau de la communauté de développement de l'outil

Intégrer les demandes individuelles pour concevoir des développements répondant à des solutions collectives.

Si besoin, proposer, en les argumentant, des solutions alternatives

Mauvaise communication interne entre l'équipe de développement et l'équipe de formation

Assurer des échanges réguliers entre les intervenants et, si besoin, un transfert de compétence pour le bon usage des fonctionnalités développées

Surcharge de l'équipe de formation dans la mise en œuvre de l'outil auprès des utilisateurs

Prévoir des séances communes de formation à l'utilisation de l'outil

1. cf. PC1.1 - Accompagner les initiatives des acteurs

2. cf. PC1.1 - Accompagner les initiatives des acteurs

3. cf. PM1.4 - Suivre et accompagner les axes opérationnels

Actions

Validation

DÉCISION

Besoin de développement

DÉCISION

Co-définir le besoin du client

Responsable : Chef de projet

Contributeur : Développeur

Données :

- CDC d'implémentation

Surveillance : Lors d'une réunion de service

Lors de l'audit

Paramétrage outil

Responsable : Chef de projet

Surveillance : Lors d'une réunion de service

Développer une fonctionnalité supplémentaire

Responsable : Développeur

Surveillance : Lors d'une réunion de service

Rédiger la documentation

Responsable : Développeur

Surveillance : Lors d'une réunion de service

Lors de l'audit

Transférer l'outil

Responsable : Développeur

Contributeur : CRI

Données :

- Outil finalisé

Surveillance : Lors d'une réunion de service

Mettre en production

Responsable : Développeur

Contributeur : CRI

Surveillance : Lors d'une réunion de service

Ouvrir un accès à l'outil

Responsable : Chef de projet

Contributeur : Développeur

Surveillance : Lors d'une réunion de service

Accompagner la mise en œuvre de l'outil

Responsable : Chef de projet

Contributeur : Développeur

Surveillance : Lors d'une réunion de service

Références

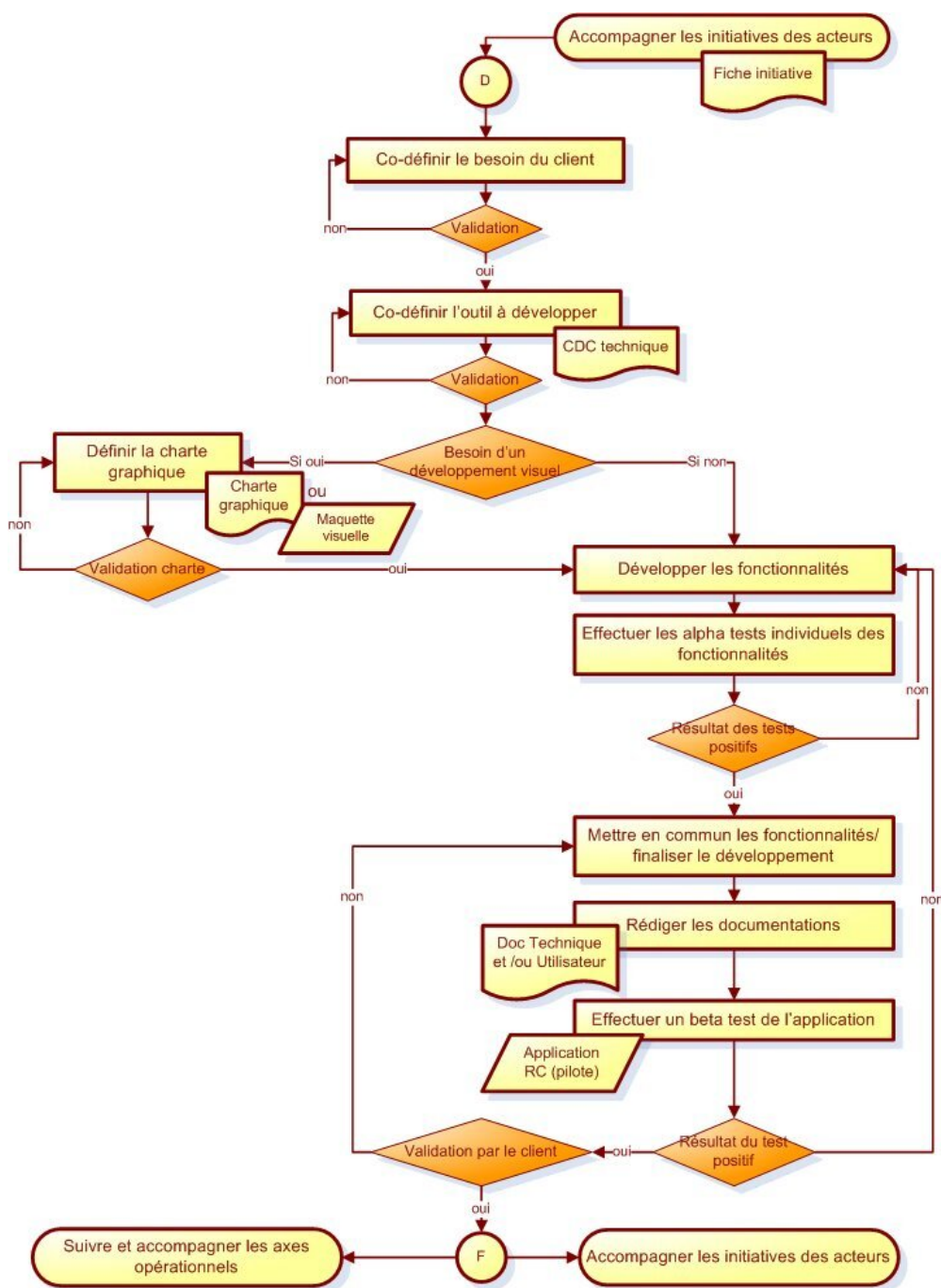
PC1.1 - Accompagner les initiatives des acteurs

PM1.4 - Suivre et accompagner les axes opérationnels

PC4.2 - Développer un outil

Pilote : Responsable qualité

Permettre à un enseignant de concrétiser et d'utiliser un outil correspondant à des besoins pédagogiques et/ou de valorisation de la recherche.



Indicateurs.....	9
Définitions	9
Acteurs.....	9
Entrées / Sorties.....	9
Exigences	10
Risques.....	10
Actions.....	10
Références.....	12

Indicateurs

Quoi	Qui	Comment	Quand
Nombre d'anomalies signalées par projet	Responsable qualité	Nombre d'anomalies signalées dans les fiches initiatives <ul style="list-style-type: none"> Fiche initiative 	Avant réunion stratégique
Nombre de modifications demandées par projet	Responsable qualité	Modifications demandées dans les fiches initiatives <ul style="list-style-type: none"> Fiche initiative 	Avant réunion stratégique

Indicateurs potentiels

- Appréciation des usagers (enseignants et apprenants)

Définitions

CDC

Cahier des charges

Acteurs

- Responsable qualité
- Chef de projet
- Développeur
- Infographiste

Entrées / Sorties

Données d'entrées	Processus en amont
<ul style="list-style-type: none"> Fiche initiative 	<ul style="list-style-type: none"> PC1.1 - Accompagner les initiatives des acteurs¹

¹. cf. PC1.1 - Accompagner les initiatives des acteurs

Données de sorties	Processus en aval
<ul style="list-style-type: none"> • CDC technique • Charte graphique • ou Maquette visuelle • Documentation technique ou utilisateur • Application RC (pilote) 	<ul style="list-style-type: none"> • PC1.1 - Accompagner les initiatives des acteurs¹ • PM1.4 - Suivre et accompagner les axes opérationnels²

Exigences

Permettre à l'enseignant d'apprécier toutes les fonctionnalités de l'outil pour optimiser son usage

Assurer une réponse appropriée par rapport au cahier des charges

Risques

Modifications et/ou évolutions demandées trop nombreuses

Bien notifier dans le CDC technique la rubrique « Maintenance et évolution de l'outil »

Evolution importante, non prévue dans le CDC technique

Contractualiser sur cette évolution et/ou mise à jour de l'outil

Retard dans la production du livrable

Redistribuer le travail de développement

Actions

Validation	DÉCISION
Besoin d'un développement visuel	DÉCISION
Validation charte	DÉCISION
Résultat des tests positifs	DÉCISION
Validation par le client	DÉCISION
Résultat du test positif	DÉCISION

¹ cf. PC1.1 - Accompagner les initiatives des acteurs

² cf. PM1.4 - Suivre et accompagner les axes opérationnels

Co-définir le besoin du client

Responsable : Chef de projet

Contributeur : Développeur

Surveillance : Lors d'une réunion de service

Co-définir l'outil à développer

Responsable : Chef de projet

Contributeur : Développeur

Données :

- CDC technique

Surveillance : Lors d'une réunion de service

Lors de l'audit

Définir la charte graphique

Responsable : Chef de projet

Contributeurs : Développeur, Infographiste

Données :

- Charte graphique
- Maquette visuel

Surveillance : Lors d'une réunion de service

Lors de l'audit

Développer les fonctionnalités

Responsable : Développeur

Surveillance : Lors d'une réunion de service

Effectuer les alpha tests individuels des fonctionnalités

Responsable : Développeur

Surveillance : Lors d'une réunion de service

Mettre en commun les fonctionnalités/finaliser le développement

Responsable : Développeur

Surveillance : Lors d'une réunion de service

Rédiger les documentations

Responsable : Développeur

Surveillance : Lors d'une réunion de service

Effectuer un beta test de l'application

Responsable : Développeur

Données :

- Application RC (pilote)

Surveillance : Lors d'une réunion de service

Références

PC1.1 - Accompagner les initiatives des acteurs

PM1.4 - Suivre et accompagner les axes opérationnels